



GANZ KK Kft.
ISO 9001
rendszerben auditált



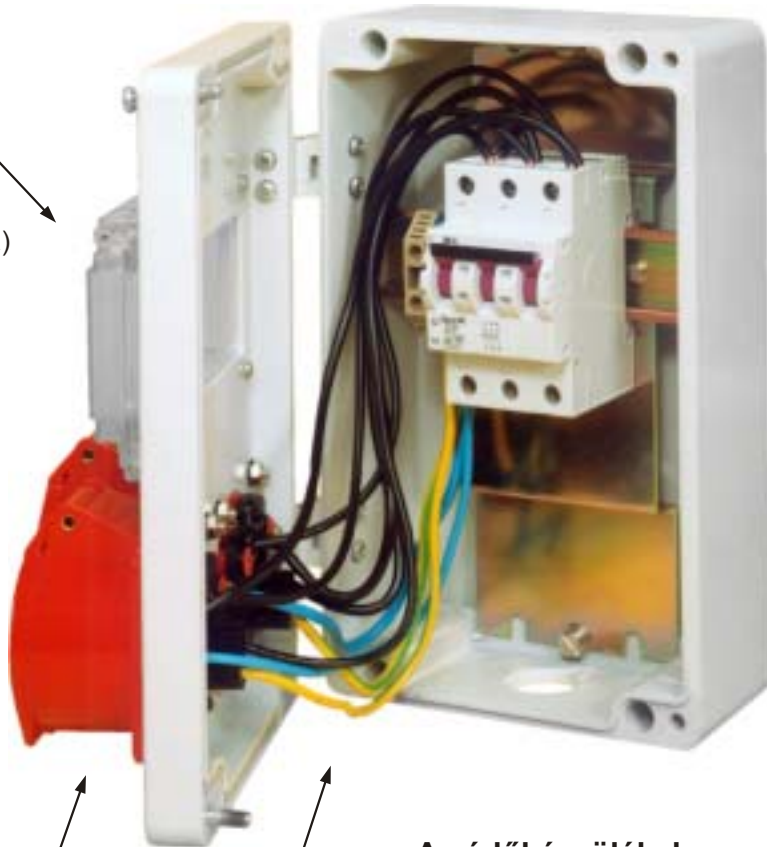
CSATLAKOZÓ-KOMBINÁCIÓK

A ház

különlegesen erős, ütésálló
könnyen nyitható, ezáltal komfortos szerelést biztosít
tömszelencén át csatlakoztatható
35 mm-es felerősítő sánt tartalmaz

Az ablak

6 modul szélességű
(12 db kitörhető lamella)
átlátszó
csapófedeles
lakatolható



A csatlakozóaljzatok változatai

védőérintkezős, 3p 16 A
CEE 4p 16 A vagy 32 A
CEE 5p 16 A vagy 32 A

A belső huzalozás vezetékai

hajlékonyak
"színhelyesek"
érvéghüvelyben végződnek
sorkapcsokhoz csatlakoznak (nulla- és védővezeték)

A védőkészülékek

- választható névleges áramú kismegszakítók
- áram-védőkapcsolók

Alkalmazhatók még

- kézikapcsolók
- jelzőlámpák

A készülék védettsége IP 44.

Alkalmazás

A CsK... típusú, műanyagtokozású csatlakozó-kombinációk egyfázisú és háromfázisú villamos fogyasztókészülékek dugós csatlakoztatására, túláram-, zárlat- és érintésvédelmére, továbbá a csatlakoztatott készülékek be- és kikapcsolására használhatók.

Előnyösen alkalmazhatók - az ipari, mezőgazdasági és közlekedési létesítményeken kívül - építkezéseken, műhelyekben, konténerekben, hobby-helyiségekben, kertés családi házakban, nyaralókban, campingekben, valamint szabadtéren elhelyezett ú.n. csatlakozó-oszlopokon.

Felépítés

A kombináció-család alapja 160×260×90 mm vagy 255×250×120 mm külméretű, üvegszálerősítésű poliészter anyagú tokozás. A fedél 6 modul szélességű (12 elemes), kitörhető lamellasort rejtő, átlátszó, kívánságra lakatolható, csapófedeles ablakot, csatlakozóaljzatokat, kézikapcsoló- és jelzőkészülékeket tartalmazhat.

Az ablak mögött DIN EN 50022 szabvány szerinti 35 mm-es szerelőcsín található, amelyre sorkapcsok és védelmi elemek rögzíthetők. Az ismert hasonló készülékekkel szemben a fedél bal oldalán 2 db zsanérral csatlakozik az edényhez, ezáltal (2 db csavar oldásával) **a tokozás nyitható**. Ez a megoldás gyors és kényelmes szerelést tesz lehetővé. A belső huzalozás megfelelően méretezett, jól áttekinthető.

A csapófedeles csatlakozóaljzatok választéka:

- egyfázisú 16A: fázis, N, ⊕, 16A, 230 V, kék
- CEE 4p 16A: 3 fázis, ⊕, 16A, 400 V, piros
- CEE 4p 32A: 3 fázis, ⊕, 32A, 400 V, piros
- CEE 5p 16A: 3 fázis, N, ⊕, 16A, 400 V, piros
- CEE 5p 32A: 3 fázis, N, ⊕, 32A, 400 V, piros

Felszerelés, csatlakozás

A készüléket a feliratok olvasható helyzetének megfelelően kell függőleges síkra felerősíteni, pl. 4 db M5×30 metrikus vagy alkalmas facsavarral. A felerősítési méretek a méretrajzonon, a készülékhez mellékelt tájékoztató és a tokozás hátlapján láthatók.

A csatlakoztatás - alulról vagy felülről - Pm 16 vagy Pm 21 méretű tömszelencén át, vagy páncélmenetű védőcső alkalmazásával történhet. A nem használt csatlakozási furatot a mellékelt menetes dugóval le kell zárni.

A csatlakoztatható vezetékek keresztmetszete:

A csatlakozóaljzat névleges árama [A]	Vezeték-keresztmetszet [mm ²]	
	min.	max.
16	1,5	4
32	4	10

Az érintésvédelmi csatlakozókapcsok (földelőkapocs) bekötése nélkül a készülék feszültség alá helyezése **TILOS!**

Műszaki adatok

Névleges szigetelési feszültség

- egyfázisú aljzattal 250 V 50 Hz

- háromfázisú aljzattal 400 V 50 Hz

Névleges üzemi feszültség 230 / 400 V 50 Hz

Érintésvédelmi osztály I.

Védettségi fokozat IP 44

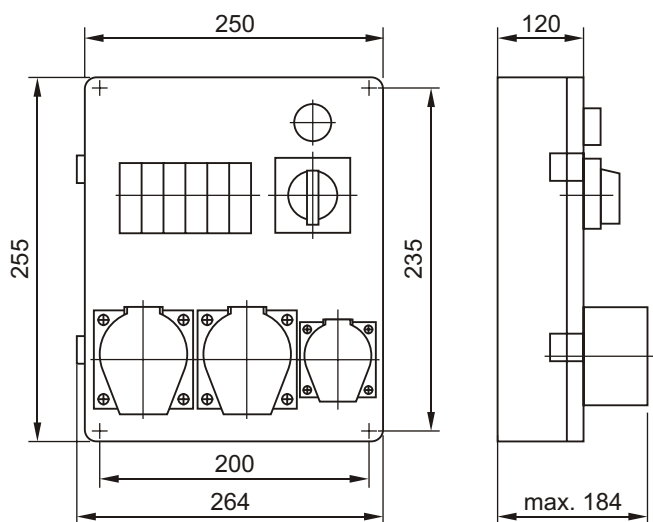
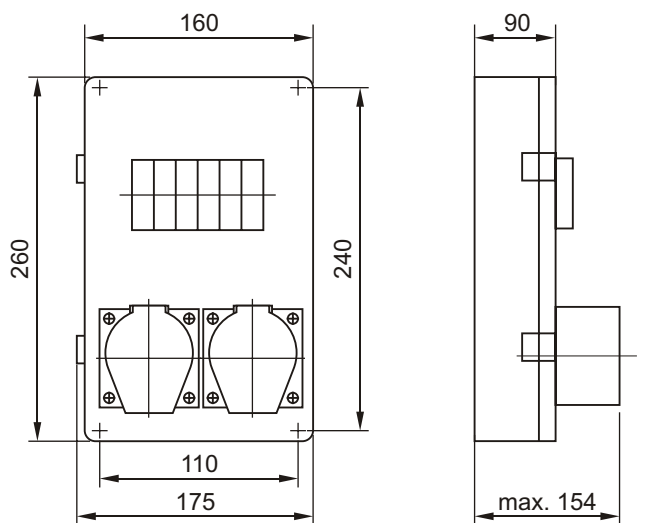
Környezeti hőmérséklet -20... +40 °C

Szennyeződési fokozat 3 (normál ipari környezet)

Vonatkozó szabvány MSZ EN 60439

A készülékek karbantartást nem igényelnek, állagmegőrző csomagolásban kaphatók.

Méretetek



CsK... típusú csatlakozó-kombinációk

Kiviteli változatok

A következő táblázatokból a kívánt csatlakozó-kombináció kiválasztható és a típusjel megadásával megrendelhető.

A típusjel három utolsó számjegye - balról jobbra haladva - a beépített "C" jellegű kismegszakító(k) névleges áramerősségét kódolja az alábbiak szerint:


0: nincs	5: 13 A
1: 2 A	6: 16 A
2: 4 A	7: 20 A
3: 6 A	8: 25 A
4: 10 A	9: 32 A

A 16 A-es CEE csatlakozóaljzathoz $I_e=25$ A, a 32 A-eshez $I_e=40$ A névleges áramerősségű áram-védőkapcsolót szerelünk.

A védelmi készülékeket nem tartalmazó kombinációkban a felhasználó a szerelősínre más villamos készüléket (is) rögzíthet.


A felsoroltakon kívüli, egyedi igényeikkel forduljanak közvetlenül Kereskedelmi osztályunkhoz.

2 db háromfázisú csatlakozóaljzattal és csapófedeles ablakkal szerelt kombinációk

Kiviteli forma	Csatlakozóaljzat	Kismegszakító*	Áram-védőkapcsoló*	Típusjel
 <p>Előnézeti-méret: 160×260 mm</p>	2 db CEE 4p 16 A	-	-	CsK 5100-000
	2 db CEE 4p 16 A	1 db 3p 16 A	-	CsK 5101-600
	2 db CEE 4p 16 A	-	25 A / 30 mA, 4p	CsK 5102-000
	2 db CEE 4p 16 A	2 db 3p 16 A	-	CsK 5103-660
	1 db CEE 4p 16 A 1 db CEE 4p 32 A	-	-	CsK 5120-000
	1 db CEE 4p 16 A 1 db CEE 4p 32 A	-	40 A / 30 mA, 4p	CsK 5122-000
	1 db CEE 4p 16 A 1 db CEE 4p 32 A	1db 3p 16 A 1 db 3p 32 A	-	CsK 5123-690
	2 db CEE 5p 16 A	-	-	CsK 5140-000
	2 db CEE 5p 16 A	1 db 3p 16 A	-	CsK 5141-600
	2 db CEE 5p 16 A	-	25 A / 30 mA, 4p	CsK 5142-000
	2 db CEE 5p 16 A	2 db 3p 16 A	-	CsK 5143-660
	1 db CEE 5p 16 A 1 db CEE 5p 32 A	-	-	CsK 5160-000
	1 db CEE 5p 16 A 1 db CEE 5p 32 A	-	40 A / 30 mA, 4p	CsK 5162-000
	1 db CEE 5p 16 A 1 db CEE 5p 32 A	1 db 3p 16 A 1 db 3p 32 A	-	CsK 5163-690
	2 db CEE 4p 32 A	-	-	CsK 5180-000
	2 db CEE 4p 32 A	1 db 3p 32 A	-	CsK 5181-900
	2 db CEE 4p 32 A	-	40 A / 30 mA, 4p	CsK 5182-000
	2 db CEE 4p 32 A	2 db 3p 32 A	-	CsK 5183-990
	2 db CEE 5p 32 A	-	-	CsK 5200-000
	2 db CEE 5p 32 A	1 db 3p 32 A	-	CsK 5201-900
	2 db CEE 5p 32 A	-	25 A / 30 mA, 4p	CsK 5202-000
	2 db CEE 5p 32 A	2 db 3p 32 A	-	CsK 5203-990
	További változatokat egyéni kérésre dolgozunk ki.			

* 1p: 1 pólusú kismegszakító,
2p: 2 pólusú kismegszakító vagy áram-védőkapcsoló,
3p: 3 pólusú kismegszakító,
4p: 4 pólusú áram-védőkapcsoló

Egy- és háromfázisú csatlakozóaljzattal, valamint csapófedeles ablakkal szerelt kombinációk


Kiviteli forma	Csatlakozóaljzat	Kismegszakító	Áram-védőkapcsoló	Típusjel
 <p>Előlnézeti-méret: 160×260 mm</p>	1 db egyfázisú 16 A 1 db CEE 4p 16 A	-	-	CsK 5020-000
	1 db egyfázisú 16 A 1 db CEE 4p 16 A	1 db 1p 16 A 1 db 3p 16 A	-	CsK 5021-660
	1 db egyfázisú 16 A 1 db CEE 4p 16 A	-	25 A / 30 mA, 4p	CsK 5022-000
	1 db egyfázisú 16 A 1 db CEE 5p 16 A	-	-	CsK 5040-000
	1 db egyfázisú 16 A 1 db CEE 5p 16 A	1 db 1p 16 A 1 db 3p 16 A	-	CsK 5041-660
	1 db egyfázisú 16 A 1 db CEE 5p 16 A	-	25 A / 30 mA, 4p	CsK 5042-000
	1 db egyfázisú 16 A 1 db CEE 5p 16 A	1 db 2p 16 A 1 db 3p 16 A	-	CsK 5043-660
	1 db egyfázisú 16 A 1 db CEE 4p 32 A	-	-	CsK 5060-000
	1 db egyfázisú 16 A 1 db CEE 4p 32 A	1 db 1p 16 A 1 db 3p 32 A	-	CsK 5061-690
	1 db egyfázisú 16 A 1 db CEE 4p 32 A	-	40 A / 30 mA, 4p	CsK 5062-000
	1 db egyfázisú 16 A 1 db CEE 5p 32 A	-	-	CsK 5080-000
	1 db egyfázisú 16 A 1 db CEE 5p 32 A	1 db 1p 16 A 1 db 3p 32 A	-	CsK 5081-690
	1 db egyfázisú 16 A 1 db CEE 5p 32 A	-	40 A / 30 mA, 4p	CsK 5082-000
További változatokat egyéni kérésre dolgozunk ki.				

Egyfázisú csatlakozóaljzatokkal és csapófedeles ablakkal szerelt kombinációk


Kiviteli forma	Csatlakozóaljzat	Kismegszakító	Áram-védőkapcsoló	Típusjel
 <p>Előlnézeti-méret: 160×260 mm</p>	2 db egyfázisú 16 A	-	-	CsK 5001-000
	2 db egyfázisú 16 A	2 db 1p 16 A	-	CsK 5002-660
	2 db egyfázisú 16 A	-	25 A / 30 mA, 2p	CsK 5003-000
	2 db egyfázisú 16 A	2 db 1p 16 A	25 A / 30 mA, 2p	CsK 5004-660
	2 db egyfázisú 16 A	1 db 2p 16 A	-	CsK 5005-600
	2 db egyfázisú 16 A	2 db 2p 16 A	-	CsK 5006-660
	További változatokat egyéni kérésre dolgozunk ki.			

CsK... típusú csatlakozó-kombinációk


Háromfázisú csatlakozóaljzattal, kézikapcsolóval és csapófedeles ablakkal szerelt kombinációk

Kiviteli forma	Csatlakozóaljzat	Kismegszakító	Áram-védőkapcsoló	Típusjel
 <p>Előlnézeti-méret: 160×260 mm Kézikapcsoló: KK1-32 be-ki</p>	1 db CEE 4p 16 A	-	-	CsK 5301-000
	1 db CEE 4p 16 A	1 db 3p 16 A	-	CsK 5302-600
	1 db CEE 4p 16 A	-	25 A / 30 mA, 4p	CsK 5303-000
	1 db CEE 4p 32 A	-	-	CsK 5304-000
	1 db CEE 4p 32 A	1 db 3p 32 A	-	CsK 5305-900
	1 db CEE 4p 32 A	-	40 A / 30 mA, 4p	CsK 5306-000
	1 db CEE 5p 16 A	-	-	CsK 5307-000
	1 db CEE 5p 16 A	1 db 3p 16 A	-	CsK 5308-600
	1 db CEE 5p 16 A	-	25 A / 30 mA, 4p	CsK 5309-000
	1 db CEE 5p 32 A	-	-	CsK 5310-000
	1 db CEE 5p 32 A	1 db 3p 32 A	-	CsK 5311-900
	1 db CEE 5p 32 A	-	40 A / 30 mA, 4p	CsK 5312-000
További változatokat egyéni kérésre dolgozunk ki.				


Csatlakozóaljzattal szerelt tokozott kézikapcsolók

Kiviteli forma	Csatlakozó aljzat	Kézikapcsoló típusa	Kézikapcsoló állásai	Típusjel
 <p>Alapterület: 100x100 mm Magasság: 141 mm</p>	2 db egyfázisú 16 A	KK0-20	1, 0, 2	CsKK0-16-6688
	2 db egyfázisú 16 A	KK0-20	1, 0, 2, 1+2	CsKK0-16-4619
	2 db egyfázisú 16 A szakaszoló	KK0-20	0, 1	CsKKS0-16-9689
	2 db egyfázisú 16 A vészleállító	KK0-20	0, 1	CsKKV0-16-9689


2 db háromfázisú csatlakozóaljzattal és 2 db kézikapcsolóval szerelt kombinációk

Kiviteli forma	Csatlakozó aljzat	Kismegszakító	Áram-védőkapcsoló	Típusjel
 <p>Előlnézeti-méret: 160×260 mm Kézikapcsolók: KK1-32 be-ki</p>	2 db CEE 4p 16 A	-	-	CsK 5501-000
	2 db CEE 5p 16 A	-	-	CsK 5502-000
	2 db CEE 4p 32 A	-	-	CsK 5503-000
	2 db CEE 5p 32 A	-	-	CsK 5504-000
	1 db CEE 4p 16 A 1 db CEE 4p 32 A	-	-	CsK 5505-000
	1 db CEE 5p 16 A 1 db CEE 5p 32 A	-	-	CsK 5506-000
	További változatokat egyéni kérésre dolgozunk ki.			

Egy- és háromfázisú csatlakozóaljzattal, valamint 2 db kézikapcsolóval szerelt kombinációk


Kiviteli forma	Csatlakozóaljzat	Kismegszakító	Áram-védőkapcsoló	Típusjel
 <p>Előlnézeti-méret: 160×260 mm Kézikapcsoló: KK0-20 be-ki KK1-32 be-ki</p>	1 db egyfázisú 16 A 1 db CEE 4p 16 A	-	-	CsK 5801-000
	1 db egyfázisú 16 A 1 db CEE 4p 32 A	-	-	CsK 5802-000
	1 db egyfázisú 16 A 1 db CEE 5p 16 A	-	-	CsK 5803-000
	1 db egyfázisú 16 A 1 db CEE 5p 32 A	-	-	CsK 5804-000
További változatokat egyéni kérésre dolgozunk ki.				

Egyfázisú csatlakozóaljzatokkal, 2 db kézikapcsolóval és jelzőlámpákkal szerelt kombináció


Kiviteli forma	Csatlakozóaljzat	Kismegszakító	Áram-védőkapcsoló	Típusjel
 <p>Előlnézeti-méret: 160×260 mm Kézikapcsolók: 2 db KK1-32 be-ki Jelzőlámpa: 2 db</p>	4 db egyfázisú 16 A	-	-	CsK 5820-000
További változatokat egyéni kérésre dolgozunk ki.				

CsK... típusú csatlakozó-kombinációk



Egy- és háromfázisú csatlakozóaljzatokkal, valamint 3 db kézikapcsolóval szerelt kombinációk

Kiviteli forma	Csatlakozóaljzat	Kismegszakító	Áram-védőkapcsoló	Típusjel
 <p>Előlnézeti-méret: 250×255 mm Kézikapcsoló: 3 db KK1-32 be-ki</p>	3 db egyfázisú 16 A 3 db CEE 4p 16 A	-	-	CsK 6031-000
	3 db egyfázisú 16 A 3 db CEE 5p 16 A	-	-	CsK 6032-000
	3 db egyfázisú 16 A 1 db CEE 4p 32 A 2 db CEE 4p 16 A	-	-	CsK 6035-000
	3 db egyfázisú 16 A 1 db CEE 5p 32 A 2 db CEE 4p 16 A	-	-	CsK 6036-000
További változatokat egyéni kérésre dolgozunk ki.				

Egy- és háromfázisú csatlakozóaljzatokkal, jelzőlámpákkal, valamint csapófedeles ablakkal szerelt kombinációk


Kiviteli forma	Csatlakozóaljzat	Kismegszakító	Áram-védőkapcsoló	Típusjel	
 <p>Előlnézeti-méret: 250×255 mm Jelzőlámpa: 3 db</p>	4 db egyfázisú 16 A 1 db CEE 4p 16 A	-	-	CsK 6111-000	
	4 db egyfázisú 16 A 1 db CEE 5p 16 A	-	-	CsK 6112-000	
	4 db egyfázisú 16 A 1 db CEE 4p 32 A	-	-	CsK 6113-000	
	4 db egyfázisú 16 A 1 db CEE 5p 32 A	-	-	CsK 6114-000	
	4 db egyfázisú 16 A 1 db CEE 4p 16 A	-	40 A / 30 mA, 4p	CsK 6121-000	
	4 db egyfázisú 16 A 1 db CEE 5p 16 A	-	40 A / 30 mA, 4p	CsK 6122-000	
	4 db egyfázisú 16 A 1 db CEE 4p 32 A	-	40 A / 30 mA, 4p	CsK 6123-000	
	4 db egyfázisú 16 A 1 db CEE 5p 32 A	-	40 A / 30 mA, 4p	CsK 6124-000	
	4 db egyfázisú 16 A 1 db CEE 4p 16 A	2 db 1p 16 A 1 db 3p 16 A	-	-	CsK 6131-666
	4 db egyfázisú 16 A 1 db CEE 5p 16 A	2 db 1p 16 A 1 db 3p 16 A	-	-	CsK 6132-666
	4 db egyfázisú 16 A 1 db CEE 4p 32 A	2 db 1p 16 A 1 db 3p 32 A	-	-	CsK 6133-669
	4 db egyfázisú 16 A 1 db CEE 5p 32 A	2 db 1p 16 A 1 db 3p 32 A	-	-	CsK 6134-669
	További változatokat egyéni kérésre dolgozunk ki.				

Egy- és háromfázisú csatlakozóaljzatokkal, kézikapcsolóval, jelzőlámpával és csapófedeles ablakkal szerelt kombinációk

Kiviteli forma	Csatlakozóaljzat	Kismegszakító	Áram-védőkapcsoló	Típusjel
 <p>Előlnézeti-méret: 250×255 mm Kézikapcsoló: 1 db KK1-32 be-ki $I_{th}=32$ A vagy 1 db KK2-63 be-ki $I_{th}=63$ A Jelzőlámpa: 1 db</p>	1 db egyfázisú 16 A 2 db CEE 4p 16 A	-	-	CsK 6211-000
	1 db egyfázisú 16 A 2 db CEE 5p 16 A	-	-	CsK 6212-000
	1 db egyfázisú 16 A 2 db CEE 4p 32 A	-	-	CsK 6213-000
	1 db egyfázisú 16 A 2 db CEE 5p 32 A	-	-	CsK 6214-000
	1 db egyfázisú 16 A 1 db CEE 4p 32 A 1 db CEE 4p 16 A	-	-	CsK 6215-000
	1 db egyfázisú 16 A 1 db CEE 5p 32 A 1 db CEE 5p 16 A	-	-	CsK 6216-000
	1 db egyfázisú 16 A 2 db CEE 4p 16 A	-	40 A / 30 mA, 4p	CsK 6221-000
	1 db egyfázisú 16 A 2 db CEE 5p 16 A	-	40 A / 30 mA, 4p	CsK 6222-000
	1 db egyfázisú 16 A 2 db CEE 4p 32 A	-	40 A / 30 mA, 4p	CsK 6223-000
	1 db egyfázisú 16 A 2 db CEE 5p 32 A	-	40 A / 30 mA, 4p	CsK 6224-000
	1 db egyfázisú 16 A 1 db CEE 4p 32 A 1 db CEE 4p 16 A	-	40 A / 30 mA, 4p	CsK 6225-000
	1 db egyfázisú 16 A 1 db CEE 5p 32 A 1 db CEE 5p 16 A	-	40 A / 30 mA, 4p	CsK 6226-000
	További változatokat egyéni kérésre dolgozunk ki.			
 <p>Előlnézeti-méret: 250×255 mm Kézikapcsoló: 1 db KK1-32 be-ki $I_{th}=32$ A vagy 1 db KK2-63 be-ki $I_{th}=63$ A Jelzőlámpa: 2 db</p>	1 db egyfázisú 16 A 2 db CEE 4p 16 A	2 db 3p 16 A	-	CsK 6231-660
	1 db egyfázisú 16 A 2 db CEE 5p 32 A	2 db 3p 16 A	-	CsK 6232-660
	1 db egyfázisú 16 A 1 db CEE 4p 32 A 1 db CEE 4p 16 A	1 db 3p 32 A 1 db 3p 16 A	-	CsK 6233-960
	1 db egyfázisú 16 A 1 db CEE 5p 32 A 1 db CEE 5p 16 A	1 db 3p 32 A 1 db 3p 16 A	-	CsK 6234-960
	További változatokat egyéni kérésre dolgozunk ki.			

CsK... típusú csatlakozó-kombinációk

Egy- és háromfázisú csatlakozóaljzatokkal, valamint csapófedeles ablakkal szerelt kombinációk

Kiviteli forma	Csatlakozóaljzat	Kismegszakító	Áram-védőkapcsoló	Típusjel
 <p>Előnézeti-méret: 250×255 mm</p>	4 db egyfázisú 16 A 3 db CEE 4p 16 A	-	-	CsK 6311-000
	4 db egyfázisú 16 A 3 db CEE 5p 16 A	-	-	CsK 6312-000
	4 db egyfázisú 16 A 3 db CEE 4p 32 A	-	-	CsK 6313-000
	4 db egyfázisú 16 A 3 db CEE 5p 32 A	-	-	CsK 6314-000
	4 db egyfázisú 16 A 1 db CEE 4p 32 A 2 db CEE 4p 16 A	-	-	CsK 6315-000
	4 db egyfázisú 16 A 1 db CEE 5p 32 A 2 db CEE 5p 16 A	-	-	CsK 6316-000
	4 db egyfázisú 16 A 3 db CEE 4p 16 A	-	40 A / 30 mA, 4p	CsK 6321-000
	4 db egyfázisú 16 A 3 db CEE 5p 16 A	-	40 A / 30 mA, 4p	CsK 6322-000
	4 db egyfázisú 16 A 3 db CEE 4p 32 A	-	40 A / 30 mA, 4p	CsK 6323-000
	4 db egyfázisú 16 A 3 db CEE 5p 32 A	-	40 A / 30 mA, 4p	CsK 6324-000
	4 db egyfázisú 16 A 1 db CEE 4p 32 A 2 db CEE 4p 16 A	-	40 A / 30 mA, 4p	CsK 6325-000
	4 db egyfázisú 16 A 1 db CEE 5p 32 A 2 db CEE 5p 16 A	-	40 A / 30 mA, 4p	CsK 6326-000
	4 db egyfázisú 16 A 3 db CEE 4p 16 A	2 db 3p 16 A	-	CsK 6331-660
	4 db egyfázisú 16 A 3 db CEE 5p 16 A	2 db 3p 16 A	-	CsK 6332-660
	4 db egyfázisú 16 A 1 db CEE 4p 32 A 2 db CEE 4p 16 A	1 db 3p 32 A 1 db 3p 16 A	-	CsK 6333-960
	4 db egyfázisú 16 A 1 db CEE 5p 32 A 2 db CEE 5p 16 A	1 db 3p 32 A 1 db 3p 16 A	-	CsK 6334-960
	További változatokat egyéni kérésre dolgozunk ki.			



GANZ Kapcsoló- és Készülékgyártó Kft.

Budapest X., Kőbányai út 41/c
Telefon: 261-1115
e-mail: ganzkk@ganzkk.hu

1475 Pf.: 87.
Telefax: 261-7670
www.ganzkk.hu

