

Pek14-35 kb
Univerzális fényerőszabályozós
kapcsoló (nyomógombbal)

PRODA



PRODAX Elektromos
 Szerelvénygyártó ZRt.
 H-1116 Budapest,
 Hauszmann Alajos u. 3.
 Tel: (80) 201-028
 www.prodax.hu

6-41.095.00-2

Tápfeszültség: 230 V AC; 50HZ

Terhelés: 20 - 350 W









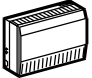
Alkalmazható terhelések:

1. Normál izzólámpa
2. 230 V halogén lámpa
3. Kisfeszültségű halogén lámpa vasmagos transzformátorral
4. Kisfeszültségű halogén lámpa toroid transzformátorral
5. Kisfeszültségű halogén lámpa elektronikus transzformátorral
6. Szabályozható impedanciájú kompakt fénycsővek
7. Ventilátorok
8. Elektomos fűtőtestek

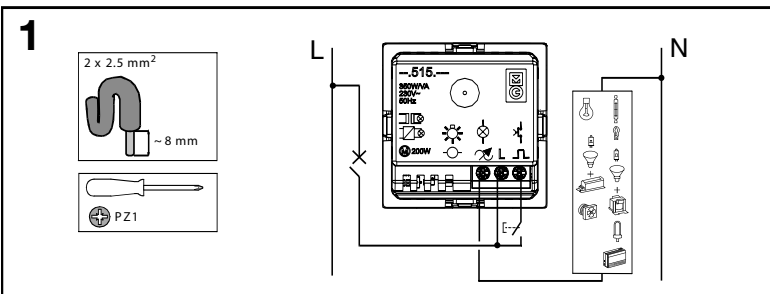
Biztosító: elektronikus

Védelem: túlfeszültség és túlmelegedés elleni

Tanúsítvány: CE

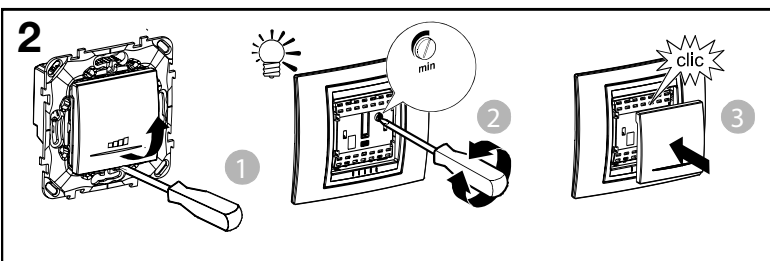
 25° 230 V 50 Hz	1 	2 	3 	4 	5 	6 	7 	8 
MAX. MIN.	350 W 20 W	350 W 20 W	350 VA 20 VA	300 VA 20 VA	350 VA 20 VA	60 W 15 W	200 W 20 W	350 W 20 W

Bekötési ábra:

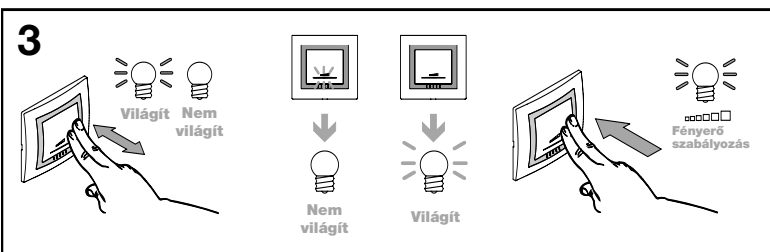


A kiegészítő nyomógombok alkalmazásával a készülék vezérlése több helyről is lehetségessé válik.

A minimális fényerő beállítása:



Ki - bekapcsolás, fényerőszabályozás:



Ezen terméket az életciklusa végén nem szabad kommunális hulladékként kezelni, szelektív hulladékgyűjtést igényel!